


LES GENS DU ROYAUME RACONTENT
UNE LÉGENDE SELON LAQUELLE IL
Y A TRÈS, TRÈS LONGTEMPS, DEUX
JUMEAUX HÉRITIERS DU TRÔNE SE
DISPUTÈRENT UNE ÉPÉE QUI CONFÉRAIT
À CELUI QUI LA POSSÉDAIT LE POUVOIR
DE GOUVERNER.



LA TERRIBLE BATAILLE
QU'ILS SE LIVRÈRENT RÉVEILLA
UN PUISSANT DÉMON QUI
DÉTRUISIT LE ROYAUME.

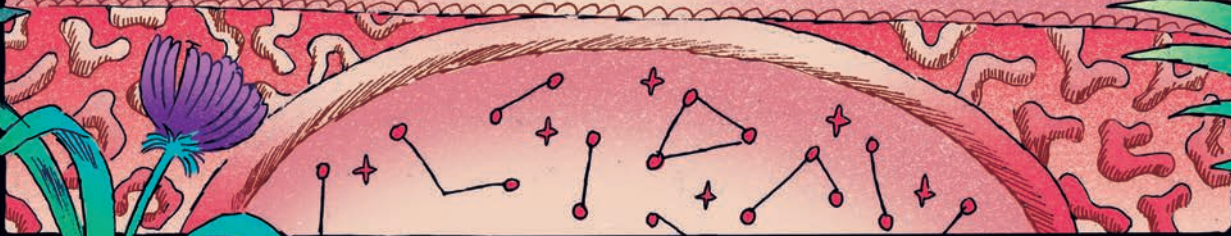


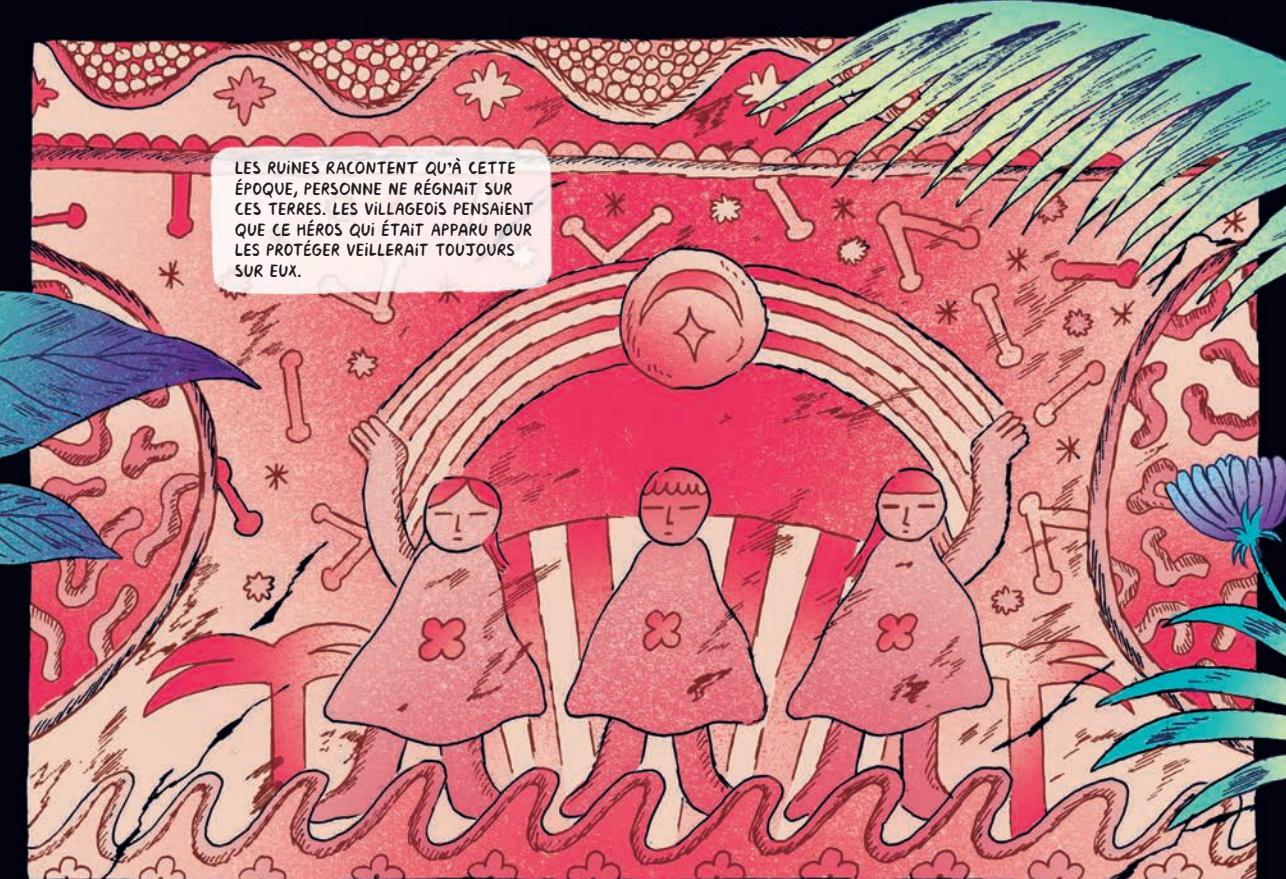
AVANT CELA, TOUS LES HABITANTS POSSÉDAIENT DES POUVOIRS MAGIQUES. APRÈS L'ATTAQUE DU DÉMON, LA MAGIE SE CONCENTRA DANS UNE SEULE PERSONNE, QUI NOUS GOUVERNE DEPUIS LORS: LA REINE. GRÂCE À SON POUVOIR INNÉ, ELLE SEULE SÉRAIT CAPABLE DE NOUS PROTÉGER SI LE DÉMON REVENAIT NOUS ATTAQUER.

CEPENDANT, DANS LES RUINES DU ROYAUME, IL EXISTE UNE FRESQUE QUI RAÇONTE UNE TOUT AUTRE HISTOIRE ET QUE TOUS SEMBLENT IGNORER. D'APRÈS CETTE VERSION, AUCUNE DISPUTE N'OPPOSA LES JUMEAUX ; IL Y EST QUESTION D'UN HÉROS PORTEUR D'UNE ÉPÉE QUI ARRIVA AU ROYAUME JUSTE AVANT L'APPARITION DU DÉMON.

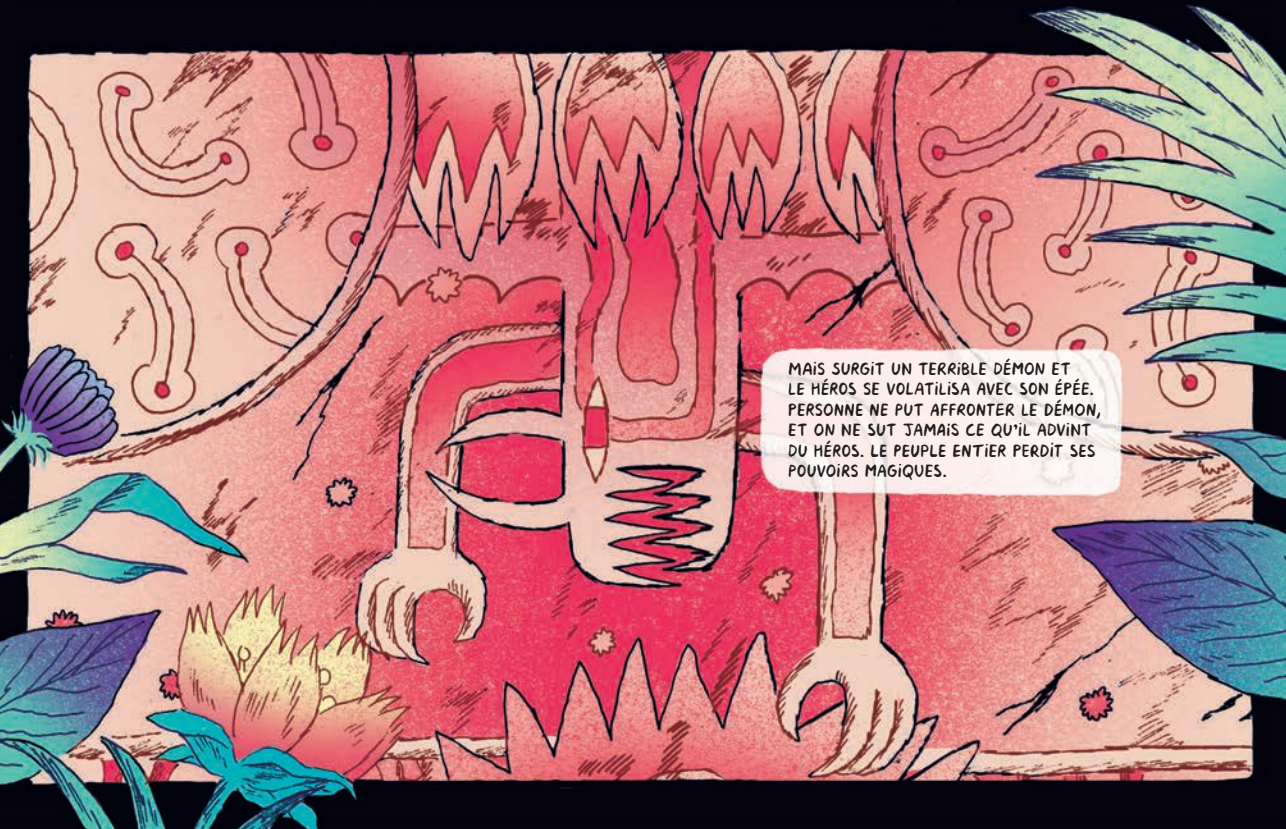


CE HÉROS DOTA LES ÊTRES HUMAINS DE PUISSANTS POUVOIRS MAGIQUES AFIN DE LES AIDER À RÉPANDRE LE BIEN.





LES RUINES RACONTENT QU'À CETTE ÉPOQUE, PERSONNE NE RÉGNAIT SUR CES TERRES. LES VILLAGEOIS PENSAIENT QUE CE HÉROS QUI ÉTAIT APPARU POUR LES PROTÉGER VEILLERAIT TOUJOURS SUR EUX.



MAIS SURGIT UN TERRIBLE DÉMON ET LE HÉROS SE VOLATILISA AVEC SON ÉPÉE. PERSONNE NE PUT AFFRONTÉ LE DÉMON, ET ON NE SUT JAMAIS CE QU'IL ADVINT DU HÉROS. LE PEUPLE ENTIER PERDIT SES POUVOIRS MAGIQUES.

UNE PRINCESSE

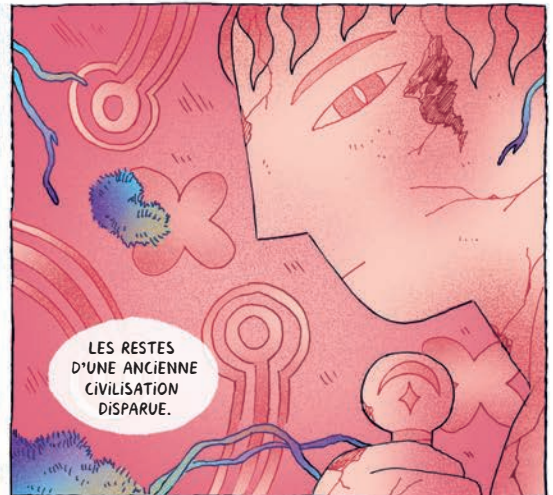




CES CROYANCES ANCIENNES ME FASCINAIENT AUTANT QU'ELLES M'INQUIÉTAIENT, ET J'ALLAIS SOUVENT EXPLORER LES RUINES.



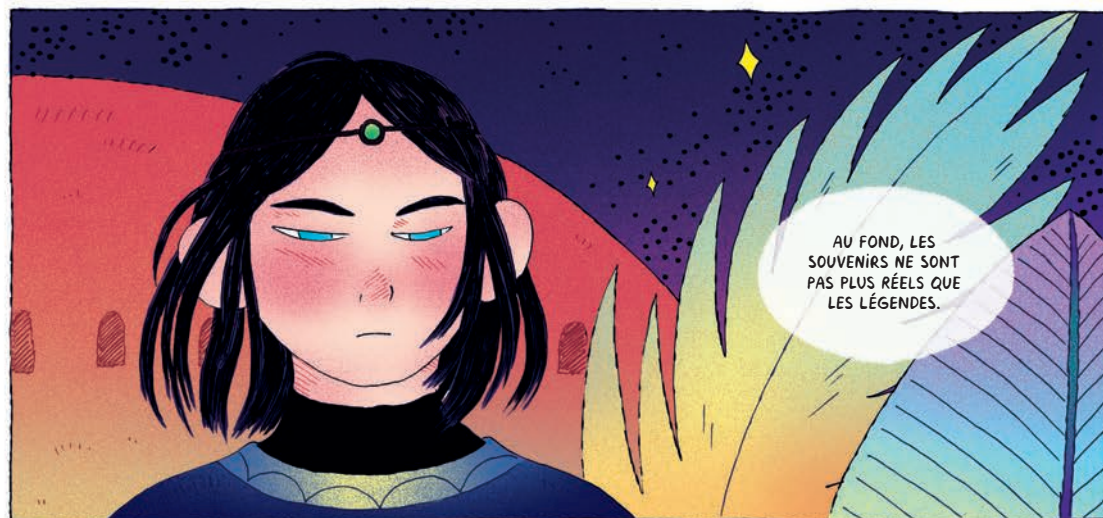
TANT
D'HISTOIRES
OUBLIÉES EN
CES LIEUX...



LES RESTES
D'UNE ANCIENNE
CIVILISATION
DISPARUE.



J'AVAIS L'IMPRESSIION D'ÊTRE LA SEULE IDIOTE À CHERCHER UN SENS À NOTRE HISTOIRE.



AU FOND, LES
SOUVENIRS NE SONT
PAS PLUS RÉELS QUE
LES LÉGENDES.

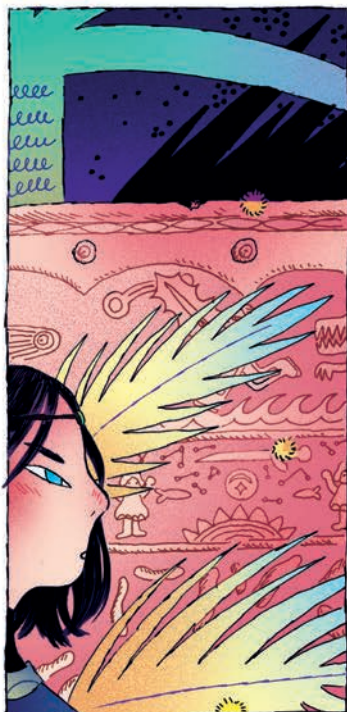


COMBIEN DE TEMPS LE PEUPLE AVAIT-IL ATTENDU LE RETOUR DU HÉROS ?



PEUT-ÊTRE PENSAIENT-ILS QUE, S'IL REVENAIT AVEC SON ÉPÉE, ILS RÉCUPÉRERAIENT LEURS POUVOIRS D'AUTREFOIS ?

ÉTAIT-IL POSSIBLE QUE LA MAGIE PUISSE
APPARAÎTRE ET DISPARAÎTRE ?

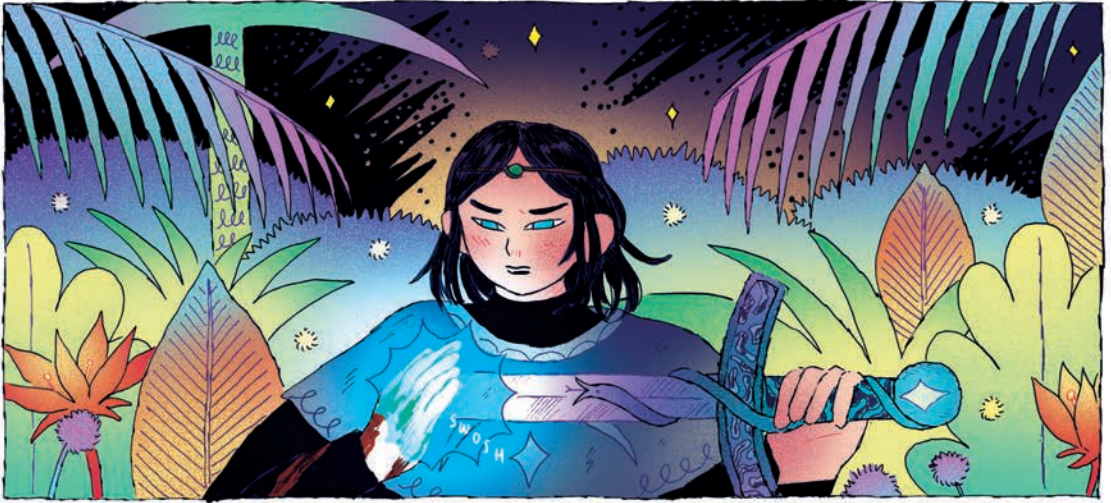


CROYAIENT-ILS VRAIMENT QU'UNE SIMPLE
ÉPÉE, EÛT-ELLE ÉTÉ BRANDIE PAR UN HÉROS,
PUISSE ÊTRE À L'ORIGINE D'UN TEL POUVOIR ?









QU'ELLE FÛT OU NON AUSSI PUISSANTE QUE CELLE DE LA FRESQUE, JE DÉCIDAI DE L'EMPORTER POUR NE PAS QUE LA REÏNE LA DÉCOUVRE.





IL FALLAIT QUE JE SOIGNE CETTE BLESSURE SANS ME FAIRE REMARQUER. LES THERMES SEMBLAIENT DÉSERTS. ICI, JE SERAIS À L'ABRI DES REGARDS.



