



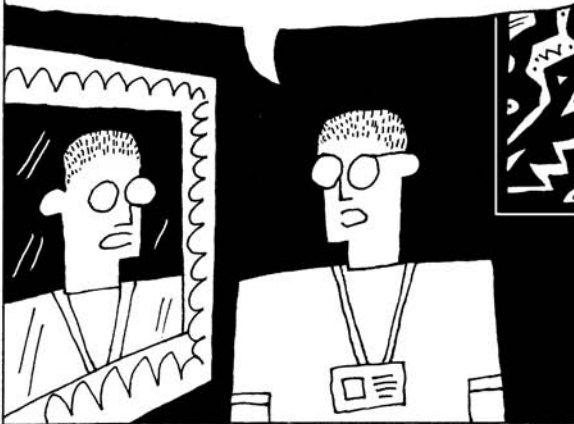
# LA SCHIZOPHRÉNIE



LES SCHIZOPHRÈNES NE SOUFFRENT PAS DE TROUBLES DE LA PERSONNALITÉ MULTIPLE.



LES SCHIZOPHRÈNES NE SONT PAS PLUS DANGEREUX QUE N'IMPORTE QUI.



KEIGHLEY NEWS

WEDNESDAY  
**ATTACKER  
JAILED  
AS CHEF  
LOSES EYE!**  
Telegraph & Argus

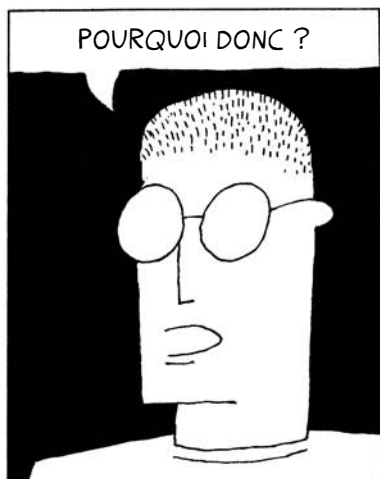
LES MEURTRES COMMIS PAR CE TYPE DE MALADES SONT RARES, QUOIQU'EN DISENT LES JOURNAUX À SENSATIONS.



LES CRIMES IMPLIQUANT DES MALADES MENTAUX GÈNÈRENT SOUVENT UNE PUBLICITÉ SANS MESURE AVEC LEUR FRÉQUENCE.



POURQUOI DONC ?



C'EST SANS DOUTE PARCE QUE LA PLUPART  
DES GENS NE SAVENT PAS CE QU'EST LA  
SCHIZOPHRÉNIE ET EN ONT PEUR.



CES RARES INCIDENTS FONT DES  
HISTOIRES FACILES POUR LES MÉDIAS.



LA SCHIZOPHRÉNIE EST  
UN TROUBLE DU CERVEAU QUI  
CRÉE DES DISTORSIONS DE LA  
PERCEPTION ET DE LA RÉFLEXION.



LA RÉALITÉ DU MALADE PEUT ÊTRE TORDUE  
ET DÉFORMÉE DE FAÇON ÉTRANGE



JE N'AIME PAS TROP SORTIR  
PARCE QUE LES GENS LISENT  
DANS MES PENSÉES.



J'ENTENDS DES VOIX HOSTILES  
ET AUTORITAIRES QUI COMMENTENT  
TOUT CE QUE JE DIS OU QUE JE FAIS.



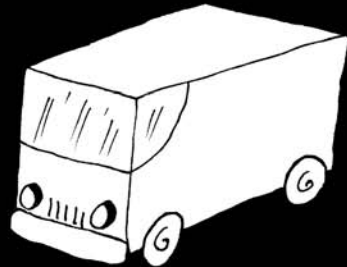
LE GENS ENFONCENT SANS ARRÊT  
LEURS PENSÉES DANS MA TÊTE, C'EST  
POUR ÇA QUE J'AI UN CHAPEAU.



UN CAMION BLANC ME SUIV  
EN PERMANENCE. JE LE VOIS  
TOUT LE TEMPS.



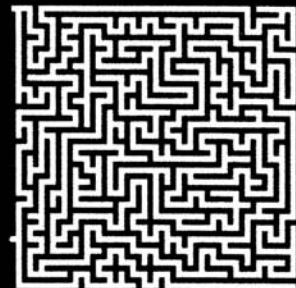
LES SYNDROMES PSYCHOTIQUES  
COMMENCENT EN GÉNÉRAL POUR  
L'HOMME À LA FIN DE L'ADOLESCENCE  
OU À L'ENTRÉE DANS L'ÂGE ADULTE.



ET POUR LES FEMMES, C'EST  
ENTRE VINGT ET TRENTE ANS.



DE FAÇON PLUS SUBTILE, CETTE  
MALADIE AFFECTE ÉGALEMENT  
LA MÉMOIRE ET LA CAPACITÉ À  
PLANIFIER ET À ORGANISER.



CES HANDICAPS INTERFÈRENT SOUVENT  
AVEC LA CAPACITÉ DU MALADE À MENER  
UNE VIE NORMALE.



OU À GAGNER SA VIE.



L'ÉTRANGETÉ DU COMPORTEMENT DU MALADE  
ET DE SES CROYANCES PEUT LE TRANSFORMER  
EN UN VÉRITABLE PARIÀ.



QUAND JE SUIS  
TOMBÉ MALADE, JE ME  
SUIS RENDU COMPTE QUE  
MA FAMILLE ET MES AMIS  
S'ÉLOIGNAIENT DE MOI.



MES SYMPTÔMES LES  
DÉRANGEAIENT, ET JE LEUR  
DEVENAIS ANTIPATHIQUE.



SI J'AVAIS EU LE CANCER, LES GENS  
M'AURAIENT SOUTENU, MAIS  
COMME J'ÉTAIS SCHIZOPHRÈNE,  
LA PLUPART M'ÉVITAIENT.



IL AVAIENT PEUR.



SI DES PERSONNES N'ONT PAS D'HISTORIQUE DE VIOLENCES OU NE SONT PAS DROGUÉS AVANT LA PREMIÈRE APPARITION DES SYMPTÔMES...



... ALORS IL EST PEU PROBABLE QU'ELLES COMMETTENT DES CRIMES UNE FOIS MALADES.



LES SCHIZOPHRÈNES SONT PLUS SUSCEPTIBLES D'ÊTRE VICTIMES DE VIOLENCES QUE D'EN ÊTRE À L'ORIGINE.



ILS SONT BIZARRES.

LE VOILÀ ENCORE !



ILS SONT À PART CAR ILS NE COMPRENNENT PLUS LES NORMES SOCIALES.















